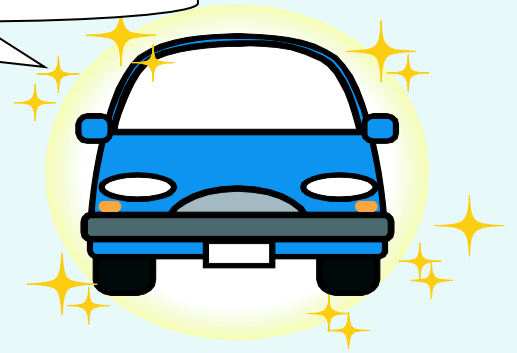


平成30年9月28日まで!

キャンペーン  
開催中!!!



# JAマイカーローン

キャンペーン適用金利

保証料込み

貸付実行

手数料0円

年 **1.40** % ~ **2.30** % 変動金利型

車の修理にも  
使えます!

※ 上記利率はお借入れ当初に適用されるものです。適用金利は年2回見直しさせていただきます。  
※ 上記金利は金融情勢の変化により見直しさせていただくことがあります。

※審査の結果、第一保証が通らなかった場合は第二保証となり、  
金利が0.35~0.45%上乘せとなる場合があります。

JAマイカーローン（変動金利型）：店頭基準金利 年2.85%（平成30年2月1日現在）

金利軽減条件について、詳しくは窓口までご来店下さい。（例 当JAの自動車共済加入で▲0.3%）

## 【JAマイカーローン申込概要】

### ご利用いただける方

- お借入時の年齢が20歳以上かつ返済終了時の年齢が80歳未満の方
- 南幌町にお住い、もしくは南幌町で働かれている方
- 安定・継続した収入がある方
- 当JAが指定する保証機関の保証を受けられる方

### お使いみち

- 自動車購入資金（新車・中古車・自動二輪）
- 自動車購入時の諸費用（税金、自動車共済（保険）掛金、登録諸費用等）、車検・整備の費用
- 免許の取得費用
- 自動車用品、他行マイカーローン借換費用（当JA指定の保証機関に限る）

### ご融資金額

- 原則10万円以上1,000万円以内（所要金額の範囲内で1万円単位）

### ご融資期間

- 6か月以上10年以内（1ヶ月単位）

### ご返済方法

- 元利均等返済（月払方式またはボーナス月増額返済併用方式）

### 担保・保証

- 担保：無担保
- 保証：当JAが指定する保証機関の保証をご利用いただきます。

### 毎月の返済例（※店頭にて返済額の試算を承っております）

※お借入金額100万円（毎月返済60万円、ボーナス月増額返済40万円）、適用利率1.40%、元利均等返済の場合

借入期間	3年	5年	7年
毎月返済	17,028円	10,359円	7,502円
ボーナス月返済（年2回）	68,309円	41,556円	30,094円

### ご用意いただく書類

- 1 本人確認書類（運転免許証・健康保険証など）
- 2 自動車の注文書またはお見積書など、資金用途がわかる書類
- 3 所得証明書（給与所得の方は、源泉徴収票で可）
- 4 ご印鑑（JAにお口座をお持ちの方はそのお届印）
- 5 その他JAが必要とする書類

※ 店頭にて返済額の試算も承っております。  
※ 審査の結果、ローン利用のご希望に添えない場合もございますので、ご了承ください。

 JAバンクなんぽろ

TEL 011-378-1891（直通）

011-378-2221（代表）